

TÁCTICA COLECTIVA

LA ZONA 2-3



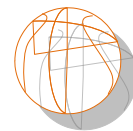
Alex Pérez Herrera



[@alexpherrera](https://twitter.com/alexpherrera)



alexpherrera@gmail.com



CONSTRUCCIÓN DE LA DEFENSA EN ZONA 2-3.

Definimos la defensa zonal como aquella que hace responsables de unos espacios a nuestros jugadores, serán los encargados de proteger su área de responsabilidad.

Dentro de cada área de responsabilidad el jugador deberá atender a las normas de defensa individual que tenemos:

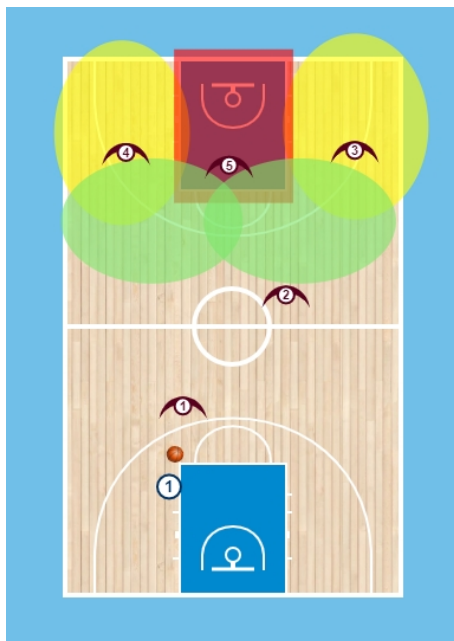
- 1- Defendemos el balón. (debemos saber en todo momento donde se encuentra el balón).
- 2- Nuestra responsabilidad individual deberá regirse desde el 1c1 al balón, y las líneas de pase (es muy importante moverse con el movimiento del balón).

Primera norma.

Acompañamos la subida del balón a todo campo, para provocar desgaste del rival y consumir segundos de posesión, enfrentarlo a nuestro mejor defensor a todo campo.

Tenemos dos líneas defensivas:

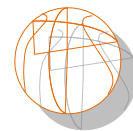
- 1- Primera línea: dos jugadores.
- 2- Segunda línea: tres jugadores.



Segunda norma y premisa fundamental.

Presionamos al balón, intentando llevarlo a un lateral del campo, y una vez ahí:

- 1- Intentar que maten el bote.
- 2- Presionamos la distribución (dos manos a balón)



3- Negamos su vuelta al centro.

Primera línea:

Acompañar subida, y el segundo hombre ocupará el espacio contrario al hombre que acompaña la subida de balón. Trabajan coordinados.

Una vez en el lateral, atendemos a la premisa fundamental.

Si colocan un hombre en el poste alto, el segundo hombre de arriba lo defenderá en $\frac{3}{4}$ o por delante.

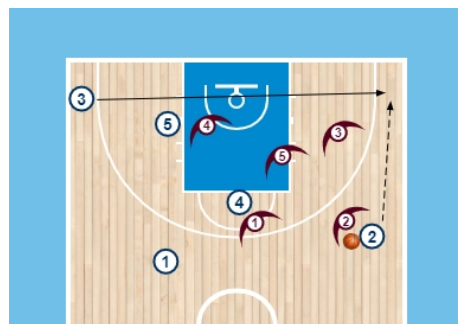
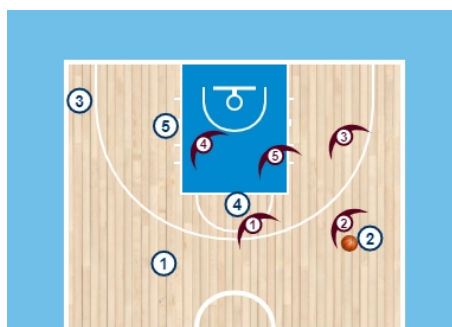
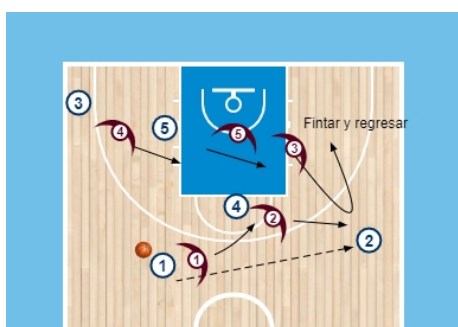
Si el balón cambia de lado, el segundo hombre llegará a defender al receptor, y primer hombre al poste.

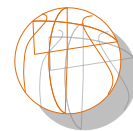
Segunda línea:

5 protege zona. Y ocupa el máximo de espacios.

Hombre de lado balón, en línea de pase abierta.

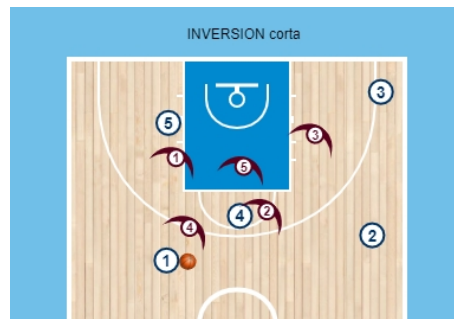
Hombre de lado no balón, trabajará sobre cambio de lado de balón, fintando y recuperando, para ayudar a 2 a llegar a cerrar centro.





Movimiento sobre inversión corta.

Llamamos inversión corta aquella que se hace a un jugador situado a un pase.



Movimiento sobre inversión larga.

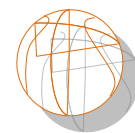
Llamamos inversión larga aquella que se hace a un jugador situado a dos pases (skip-pass).



Balón entra al poste bajo.

- Negar el fondo, y 1x1.
- Los exteriores atacarán el bote del poste.
- Posibilidad de Trap.





Balón entra al poste alto.

Atacarlo con jugadores de arriba posibilidad de Trap.

