

JAUME PORSANAU: Spacing defensivos del P&R.

Video completo: <https://www.youtube.com/watch?v=tSxxTrEKiKw>

Técnica defensiva del Bloqueo Directo: Tener en cuenta características de cada jugador para pasar el bloqueo.

DSFA DEL JCB.

1. Túnel. (identificar el espacio y meter una pierna) JP - pide que puño sea lo primero que supere el bloqueo.



2. Nadar. (braceo).



3. Correr el espacio. (ir al lugar donde desea el JCB ir)



DFSA DEL BLOQUEADOR.

Flash y show: Parar al jugador que bota.

1. Ir con el jugador que va a bloquear.



2. Saltar paralelo a la línea de banda.



3. Control visual de la acción. (Añadir: Usar manos -idea Aito: Ricky)



4. Muro inocente: Enseñar manos a árbitros al parar el balón.



5. Manotazo: atacar al JCB antes de recuperar a tu hombre, objetivo hacer dudar al JCB.



CLOSE OUT.

Dos opciones:

1. No tirador.
2. Tirador.

¿desde dónde carga?

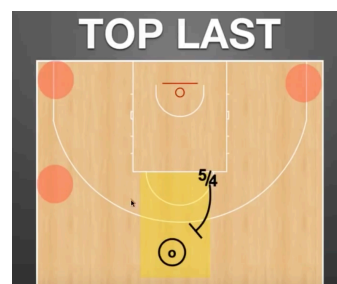
METODOLOGIA EN EL SPACING DEFENSIVO DEL PNR.

1. Facilitar (ayudar al jugador).
2. Regularizar (normas para identificar la defensa de cada uno).
3. Rentabilizar (usar nuestros ataques para practicar nuestra defensa, y viceversa sobre los contrarios).

TOP LAST

Disposición con dos jugadores en lado contrario hacia dónde va el balón.

Solución defensiva: Show + Last - Xout

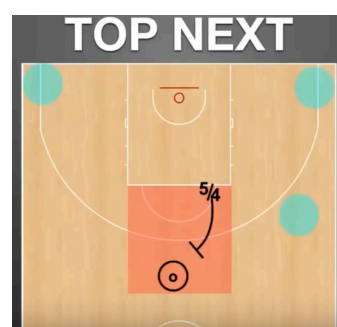


TOP NEXT

Disposición con dos jugadores en lado hacia donde va el JCB tras ser bloqueado.

3 Soluciones defensivas:

3.1. Stunt: Dfsa del bloqueador no salta. Finta del jugador más cercano a balón, colapsar el segundo.



3.2. Next: No implica al Dfsa Bloqueador que cierra zona, y cambio entre pequeños simple o triple.



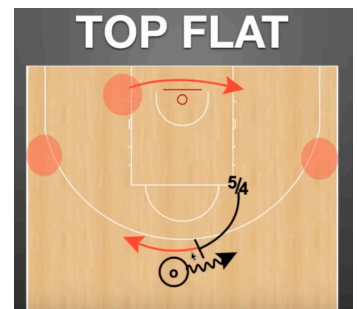
3.3. Show + Last. Dfsa bloqueador= Show + Colapsar espacios (brazos y paralelo a fondo) + Last



TOP FLAT

Jugador Bloqueador tras bloqueo POP, jugador cortando por línea de fondo.

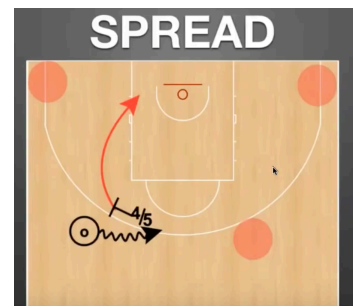
Solución: Show + Colapsar (detalles jugador de abajo por encima)



SPREAD

Este es tipo de bloqueo más usado, en esta disposición.

Solución: Show + Last + Portero (posición brazos-manos, evitar pase esquina y capaz de si hubiera pase a su hombre= closeut eficaz)



Ejemplos con variaciones o con detalles de rotación:



Cuando interior no llega a Show, o por scout rival: Next y rotación - doble o triple- defensiva de cambios.

Next para a balón.

2ª ayuda estar más arriba para primer pase de salida y además llegar en close out evitando con mano pase a la esquina, para retrasarlo.

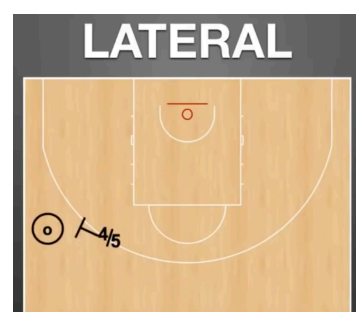
Hombre rebasado, llegar a esquina.



LATERAL

Varias maneras de defenderlo, hubo tendencias de defensa Blue, pero los ataques crecieron y se explicarán alternativas.

Este PnR va hacia tres jugadores.



Soluciones defensivas:

1. Show + Last + Next - Xout (estos tres forman el V-out).



2. Show + Last (y si no hay pase de la continuación = Trap)



3. Defensa 21: El last sale del lado de ayudas y se implica en defensa de la continuación en lado balón para incluso cortar el pase. El next ve buena defensa de show y se mantiene en línea de pase. El jugador liberado hace Xout.



4. Flash + Stunt.

Defensor del bloqueador se implica menos. El next ayuda (salta + cambio o stunt).
Stunt = estar alto, y actividad de manos.

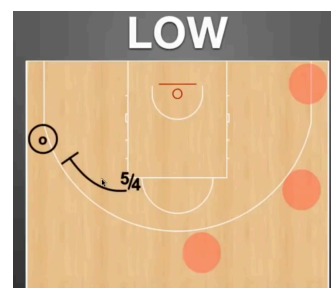


LOW.

Bloqueos realizados bajos, por debajo de línea de tiro libre. Lado contrario tres jugadores.

Este bloqueo en ataque consigue que las distancias sean muy amplias, y con la consiguiente dificultad defensiva.

Solución defensiva: 21, Last va a lado balón. Next colapsar según defensa del bloqueador.



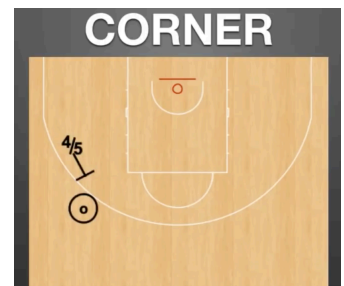
CORNER.

El PnR va hacia esquina que está desocupada. Resto de jugadores están en el otro lado del campo.

Solución: Ser lo más agresivo posible. Incluso llegar al Trap.

Next: podría llegar al Short Roll.

Last: Llegar a roll profundo.



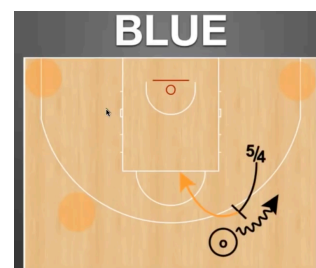
Solución ante pivots que hacen Pop, o buenos maneadores de balón: Ayudar con Last. Y rotaciones



BLUE

Esquina ocupada hacia donde va el bloqueo.

Solución 1: Last estar alto para defender el short-roll.



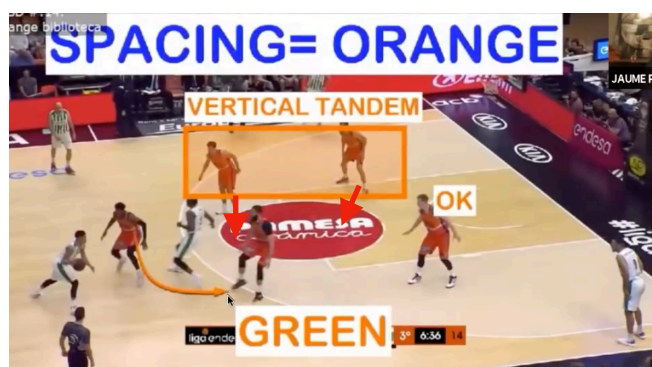
Solución 2: Defensa no agresiva.

Defensor del Bloqueador se muestra, frenar y recuperar a su hombre.

Next implicarse colapsando. Defensor bloqueado = túnel.

Tandem, si hubiera pase a continuación: el de arriba al short-roll, el de abajo al Roll-profundo.

Si hubiera pase a mi hombre, recuperaciones directas de los tandem.



Nos habla de otros PnR que podemos encontrar pero que se sale de la dinámica de la charla porque son más tácticos.

NOTAS:

Desde banco se dan instrucciones.

Palabras clave: Si pivot salta, se activa palabra clave y resto se activarán.

Sencillez y normas muy concretas.

Plan defensivo básico lo “dicta” el tipo de jugador que va a recibir mas bloqueos.

OTROS...:

- 2ble HIGH
- SPANISH P&R
- CENTRAL
- LATERAL o 2BLE HIGH
- DOBLE BLOQUEO (2º con 4 o con 5)
- LAST
- SPREAD